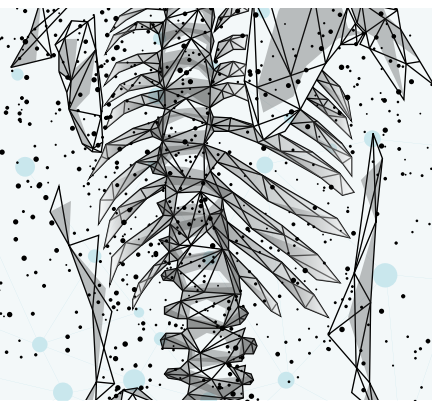


SALUTE DELL' OSSO IN ONCOLOGIA

FAD SINCRONA accreditata ECM: **6 luglio 2021**

Direttori del corso: **Prof. Giovanni SCAMBIA; Prof. Giampaolo TORTORA**

Responsabile scientifico: **Prof.ssa Paola VILLA**



RAZIONALE SCIENTIFICO

Il Webinar "Salute dell'osso in oncologia" si pone come obiettivo quello di fare il punto sulle attuali conoscenze ed esporre i progressi riguardanti l'assessment ed il management dello stato osseo nei pazienti oncologici. Il focus degli argomenti trattati sarà sulla patologia ossea legata ai tumori e ai trattamenti oncologici analizzata da un punto di vista multidisciplinare. Globalmente il peso dell'osteoporosi tende a crescere ogni anno soprattutto in relazione all'aumento dell'aspettativa di vita, in numeri assoluti, si valuta che in Italia l'osteoporosi colpisca circa 5.000.000 di persone. Negli ultimi decenni, per molte tipologie di tumori, si è verificato un significativo incremento della sopravvivenza e delle guarigioni. Non di rado, tuttavia, compaiono effetti secondari ai trattamenti a lungo termine e tra questi l'osteoporosi riveste un ruolo importante. L'impatto psicofisico che ne deriva grava enormemente sui pazienti tanto da ridurre in maniera importante la loro "Quality of life". Risulta, perciò, di vitale importanza il riconoscimento precoce ed il trattamento tempestivo, di queste condizioni. D'altra parte, le metastasi ossee, che accompagnano diverse patologie oncologiche, impattano sull'osso causando delle gravi complicanze definite "Skeletal Related Events (SREs)", come fratture, dolore ed alterazioni metaboliche. Tra tutte le tipologie di tumore, le pazienti affette da carcinoma mammario sono le più colpite nel sesso femminile, mentre nella controparte maschile il carcinoma prostatico è quello maggiormente interessato dai disturbi ossei, ma anche altri tumori devono essere monitorizzati per le possibili conseguenze ossee.

Diversi trattamenti sono indicati dalle linee guida ma la terapia di più recente scoperta è il Denosumab, un anticorpo monoclonale che ha come meccanismo di funzionamento quello di intervenire sul meccanismo RANK-RANKL. Le ultime linee guida oncologiche focalizzano sempre di più l'attenzione sul metabolismo osseo e sui relativi trattamenti da mettere in opera in senso profilattico e terapeutico.

PROGRAMMA

- 14.00-14.10 **Saluto introduttivo**
- 14.10-14.30 **La salute dell'osso e la qualità della vita nelle pazienti oncologiche: Impatto e prevenzione della CTIL (cancer treatment induced bone loss) P. Villa**
- 14.30-14.50 **La terapia ormonale nello sviluppo delle patologie ossee nella paziente con tumore della mammella C. Cassani**
- 14.50-15.10 **Esperienza clinica con i Bone Target Agents C. Cipolla**
- 15.10-15.30 **Approccio terapeutico agli skeletal related events SRES nel carcinoma della mammella I. Paris**
- 15.30-15.50 **Fisiopatologia delle metastasi ossee nelle pazienti oncologiche A. Palazzo**
- 15.50-16.10 **Salute dell'osso nel carcinoma prostatico R. Iacovelli**
- 16.10-16.30 **Patologia ossea nel carcinoma del pancreas C. Bagalà**
- 16.30-16.50 **Trattamento della sintomatologia algica associata ai trattamenti con Inibitori dell'aromatasi M. Pinto**
- 16.50-17.10 **Esperienza del Policlinico Gemelli: studio HEQUOBIP S. Giuliano**
- 17.10-17.20 **Chiusura dei lavori**

FACULTY

DOTT.SSA CINZIA BAGALÀ
Fondazione Policlinico Universitario
Agostino Gemelli IRCCS, Roma

DOTT.SSA CHIARA CASSANI
Fondazione IRCCS Policlinico San
Matteo, Pavia

DOTT.SSA CLELIA CIPOLLA
Fondazione Policlinico Universitario
Agostino Gemelli IRCCS, Roma

DOTT.SSA SARA GIULIANO
Università Cattolica del Sacro
Cuore, Roma

DOTT. ROBERTO IACOVELLI
Fondazione Policlinico Universitario
Agostino Gemelli IRCCS, Roma

DOTT.SSA ANTONELLA PALAZZO
Fondazione Policlinico Universitario
Agostino Gemelli IRCCS, Roma

DOTT.SSA IDA PARIS
Fondazione Policlinico Universitario
Agostino Gemelli IRCCS, Roma

DOTT.SSA MONICA PINTO
Istituto Nazionale Tumori - IRCCS -
Fondazione G. Pascale, Napoli

PROF.SSA PAOLA VILLA
Università Cattolica del Sacro Cuore -
Fondazione Policlinico Universitario
Agostino Gemelli IRCCS, Roma

ISCRIZIONI: La registrazione può essere effettuata collegandosi al sito www.obegyn.com. Sarà possibile effettuare l'iscrizione alla FAD sincrona accreditata ECM fino alle ore 12:00 del 2/07/2020. Il link per accedere alla piattaforma per la fruizione del corso verrà fornito a chiusura iscrizioni (dopo il 2 luglio 2021) a tutti coloro che avranno ricevuto via e-mail conferma di ammissione al corso in oggetto (**ATTENZIONE:** assicurarsi di aver completato tutti i passaggi in fase di registrazione). Si chiede di verificare la ricezione del link sull' indirizzo e-mail indicato in fase di iscrizione e si invita a segnalarne l'eventuale mancato recapito, dopo aver controllato anche nella cartella SPAM, scrivendo a info@molipharma.com, entro il 04/07/2021. Si rende noto che verranno effettuati ripetuti reminder del link, fino ad un'ora prima dall'inizio del webinar. Terminata la diretta, si avranno a disposizione 3 giorni per effettuare il test ECM (fino alle ore 23:59 del 09/07/2021).

CREDITI FORMATIVI: Sono stati attribuiti nr. 4,5 crediti ECM per le seguenti categorie: ASSISTENTE SANITARIO; BIOLOGO; CHIMICO; DIETISTA; FARMACISTA (Discipline: Farmacia Ospedaliera, Farmacia Territoriale); IGIENISTA DENTALE; INFERMIERE; MEDICO CHIRURGO (Discipline: Allergologia ed Immunologia Clinica, Chirurgia Maxillo Facciale, Endocrinologia, Epidemiologia, Farmacologia e Tossicologia Clinica, Gastroenterologia, Geriatria, Ginecologia ed Ostetricia, Igiene degli Alimenti e della Nutrizione, Malattie Metaboliche e Diabetologia, Medicina di Comunità, Medicina Fisica e Riabilitazione, Medicina Generale (Medici di Famiglia), Medicina Interna, Medicina Nucleare, Nefrologia, Oncologia, Ortopedia e Traumatologia, Patologia Clinica (Laboratorio di Analisi Chimico-Cliniche e Microbiologia), Psicoterapia, Radioterapia, Reumatologia); ODONTOIATRA; OSTETRICA/O; PSICOLOGO (Discipline: Psicologia, Psicoterapia).

PROVIDER: Medical Net
Via Ravenna, 9C 00161 - Roma (Italy)
Tel +39 06 83393669 Fax +39 06 89283835 Web: www.medical-net.it
Accreditato dalla Commissione Nazionale ECM n° 256

SEGRETERIA ORGANIZZATIVA: Molipharma s.r.l.
Tel +39 06 3015 6014
E-mail: info@molipharma.com

Con il contributo non condizionante di:

